

## **Week-end découverte – 4 jours**

*Groupe de 8 personnes*

*La Bretagne authentique.*



**T**erre de contrastes, la Bretagne s'affiche également comme une terre de traditions et de modernité. Deux mondes en perpétuel mouvement s'affrontent et se rencontrent. Ici la terre et la mer sont intimement liées, entre traditions et modernité, entre légendes et réalité. Son littoral avec ses côtes découpées ont été forgés avec force. Nous vous proposons de découvrir le Finistère sud. Dans cette région, les petits ports de pêche bretons vivent au rythme des marées. L'activité a toujours occupée une place importante dans le quotidien des marins. La pêche artisanale, longtemps majoritaire, a depuis été détrônée par la pêche industrielle. Nous vous proposons d'aller à la rencontre des acteurs locaux qui vivent au rythme des saisons. Ici les valeurs humaines sont toujours très présentes. Généreuse, la Bretagne jouit d'une nature prospère, d'une identité et d'une culture qui régale ses hôtes de lumières éblouissantes.

### Jours 1 : Quimper- Le Guilvinec



Arrivée à Quimper en fin de matinée. Nous aurons le temps de faire connaissance dans une ambiance conviviale autour d'un bon repas dans le centre ville. Nous partons ensuite au Guilvinec, notre première escale dans cette ville pittoresque du pays Bigouden. Premier port de pêche artisanale, la ville côtière nous ouvre les portes de sa criée le temps d'une visite guidée. Vous pourrez suivre en direct le ballet qui s'orchestre autour de la vente du poisson avant qu'il n'arrive dans nos assiettes. Cette visite nous permettra d'avoir un aperçu ludique sur les pratiques de la criée. Accompagné d'un marin pêcheur nous poursuivrons la visite du port et de ses alentours. Nous terminerons la journée après nous avoir installé dans une agréable maison d'hôte suivi du dîner. Nuit sur place.

### Jours 2 : Le Guilvinec- Penmarch

La journée commencera autour d'un copieux petit déjeuner. Puis nous partons visiter une conserverie familiale de sardines et de poissons. Généralement les conserveries à taille humaine travaillent à « l'ancienne ». Ici ce ne sont pas les machines qui dominent. Le travail se fait à la main de l'étrépage à l'emboîtement. C'est le savoir-faire des sardiniers qui se transmet de génération en génération. Visite de la conserverie. Puis direction le phare d'Eckmühl. Ce dernier est situé sur la pointe de Saint Pierre de Penmarch. Solidement planté sur ses 60 mètres de hauteur, le phare se dresse pour indiquer la route aux marins qui pourraient s'égarer. L'après-midi nous vous proposons une randonnée en suivant le littoral marin tout en observant la côte. Vous pourrez ainsi apprécier les vues



imprenables au large et l'écosystème du littoral, riche et fragile à la fois. Érodé par les tempêtes et les marées les côtes subissent aussi l'impact de l'activité humaine. Nuit en chambre d'hôtes.

### Jours 3 : Penmarch- Le Guilvinec- Locronan

Après le petit déjeuner, nous partons à la découverte de Le Guilvinec.



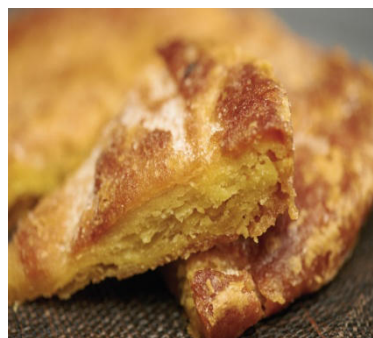
Vous allez apprécier l'ambiance autour du port et la vue colorée des « bolincheurs ». Ce sont des bateaux de pêche à la sardine qui utilisent un filet tournant appelé « bolinche ». Pour mieux ce bateau, nous serons accompagnées par une femme « marin pêcheur ». C'est avec passion et entrain que Scarlett, échangera avec vous sur son métier et sur les difficultés auxquelles doit faire face la pêche artisanale de nos jours. Puis vous pourrez assister à un atelier autour de l'algue comestible. L'algue n'aura plus de secret pour vous. Nous vous proposons une préparation culinaire pour découvrir simplement et dans la bonne humeur la façon d'inclure cet aliment dans vos plats. Après cet atelier, nous partons sur les traces de Saint Ronan, du chanvre et du lin en compagnie d'un guide-conférencier pour découvrir



Locronan, petite cité de caractère. La richesse et la renommée de cette ville est intimement liée au chanvre qui permis à l'industrie du tissage, plus particulièrement de voiles, de prendre son essor à partir du XIVème siècle. Au cours de cette visite, vous aurez la chance d'assister à une démonstration de tissage par un passionné. Il racontera les liens qui unissent le passé et le présent concernant le chanvre et la ville. Dîner, nuit en chambre d'hôtes.

#### Jours 4 : Locronan- Douarnenez- Quimper

La Bretagne a une identité culturelle très forte. Que ce soit dans sa langue, ses traditions, son folklore, ces savoirs-faires ou encore son terroir. Nous profiterons de cette dernière matinée pour découvrir ce terroir à travers la visite d'une biscuiterie. Cette activité vous est proposée à Douarnenez, ville portuaire dont la pêche



principale est celle de la sardine. Durant la visite vous pourrez découvrir le secret de fabrication

du véritable Kouign amann. Vous aurez le plaisir de déguster quelques douceurs bretonnes et de faire des emplettes de dernières minutes avant de prendre le chemin du retour. Départ en début d'après midi de Quimper

## TRANSPORT

### Compagnie ferroviaire

Les trajets entre Paris et Quimper sont assurés par la SNCF. Les billets vous sont adressés par courrier et par email au plus tard 30 jours avant le départ.

## INFORMATIONS

### Assurances

Assistance hospitalisation et rapatriement : Avec Ecotours, les voyageurs sont couverts par **l'assurance assistance/rapatriement de la MAIF.**

**Hébergements :** Gîte, Chambre d'hôtes ou hôtel

### Circuit- 4 jours/ 3 nuits

### Base 8 personnes

#### En chambre double

#### Le prix comprend

- Les déplacements en minibus
- La pension complète
- Un guide accompagnateur
- Les hébergements (chez l'habitant, gîtes, chambres d'hôtes, hôtels)
- Les visites et randonnées indiquées dans le programme
- Le fond de développement 30€ \*  
\*Le fond de développement  
Pour plus d'informations, nous consulter

#### Le prix ne comprend pas

- Le transport jusqu'à Quimper (aller/ retour)
- Le supplément chambre individuelle 90€
- L'assurance annulation voyage
- Les dépenses personnelles
- Les boissons

